

MS MIDNATSOL



- Expeditionsteam
- Komfortable, farbenfrohe Inneneinrichtung
- Drei Restaurants und drei Bars
- Panorama-Sauna und Fitnessraum
- Sonnendeck und zwei Außen-Whirlpools
- Zweistöckiger Panorama-Salon

KABINEN: 301
BAUJAHR: 2003
WERFT: Fosen Mek. Verk. (N)
BRZ: 16.151
LÄNGE: 135,75 m
BREITE: 21,50 m
GESCHWINDIGKEIT: 15 Knoten
AUTOSTELLPLÄTZE: 32

EXPEDITION SUITE

MX Eigner-Suite, 44-45 m². Zwei Räume, Sitzgruppe, Esstisch, TV, Wasserkocher, Stereoanlage, Internetzugang, Minibar, privater Balkon.

MG Grand-Suite, 25-36 m². Ein oder zwei Räume, Sitzecke, TV, Wasserkocher, Stereoanlage, Internetzugang, Minibar, einige mit Badewanne, Erkerfenster oder privater Balkon.

M Suite, 23-24 m². Ein Raum, TV, Wasserkocher, und privater Balkon.

Q Mini-Suite, 16-24 m². Ein Raum, Sitzecke, TV, Wasserkocher.

ARTIS AUSSENKABINE SUPERIOR

U Außenkabine, 10-14 m². Separate Betten, eins davon ist ein Bettsofa, TV, Wasserkocher.

P Außenkabine, 10-11 m². Separate Betten, eins davon ist ein Bettsofa, TV, Wasserkocher.

YA Außenkabine, 16 m². Ein Bett, ein Sofabett, Tisch, Wasserkocher, TV, Rollstuhlgerecht.

POLAR AUSSENKABINE

QJ Außenkabine, 16-17 m². Eingeschränkte/keine Sicht, separate Betten, Sitzecke, TV, Wasserkocher, Minibar.

O Außenkabine, 10-12 m². Separate Betten, eins davon ist ein Bettsofa.

N Außenkabine, 11-13 m². Separate Betten, eins davon ist ein Bettsofa.

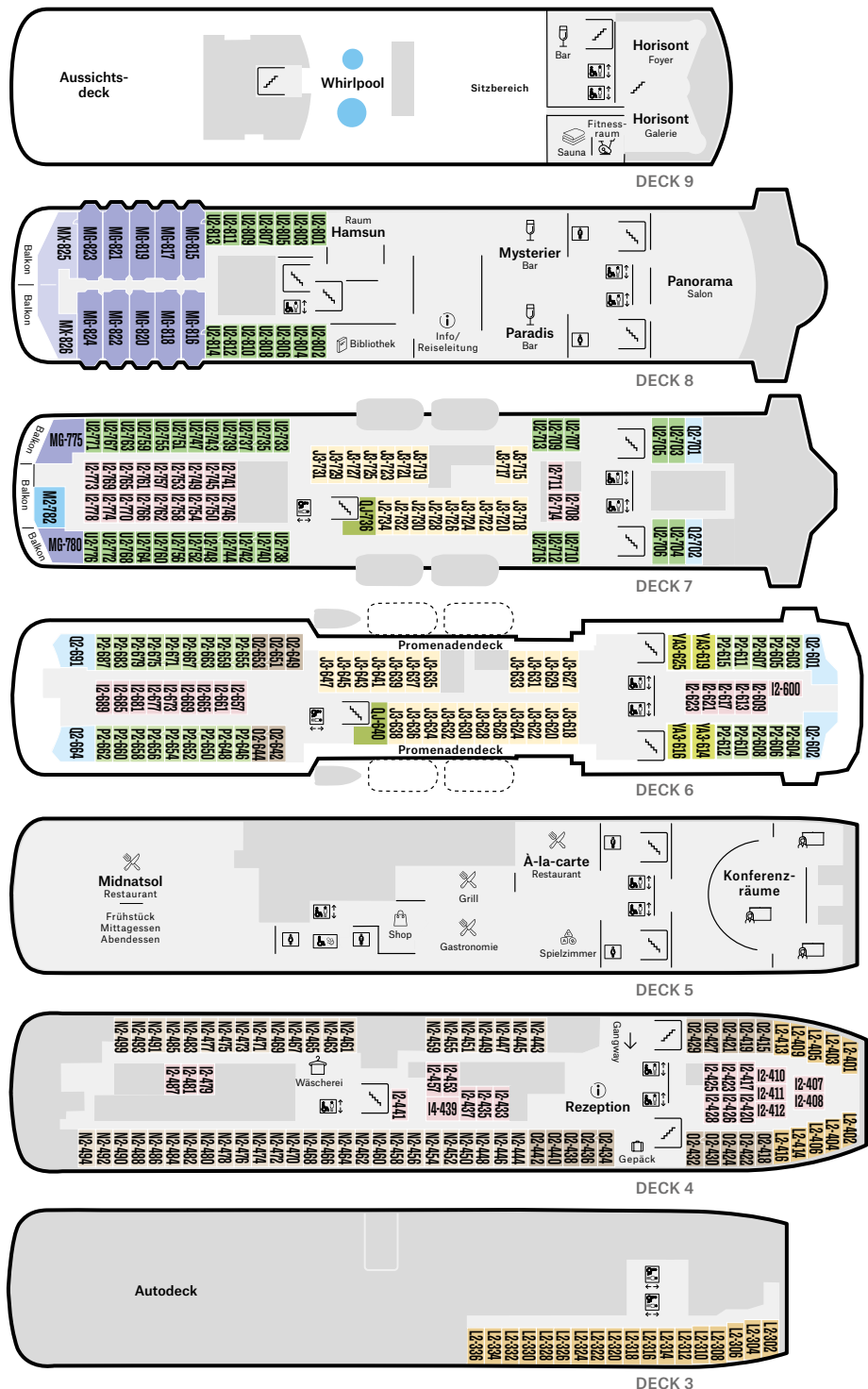
L Außenkabine, 10-13 m². Mit Bullaugen, separate Betten, eins davon ist ein Bettsofa, mit Ober- und Unterbetten. Einige Kabinen mit eingeschränkter/keiner Sicht.

J Außenkabine, 11-12 m². Mit eingeschränkter/keiner Sicht, separate Betten, eins davon als Bettsofa.

POLAR INNENKABINE

I Innenkabine, 9-14 m². Separate Betten, eins davon ist ein Bettsofa.

Änderungen vorbehalten.



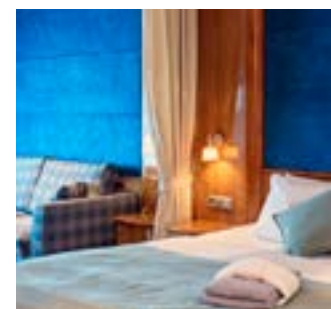
Grand-Suite



Sauna



Restaurant



EXPEDITION Suite